

## Dienstleistungen für Betreiber von Abwasseraufbereitungsanlagen

Die Anforderungen an Betreiber von Abwasserbehandlungsanlagen sind kontinuierlich hoch. Es geht nicht nur darum, einen zuverlässigen Betrieb zu gewährleisten und mit teilweise vorseilenden Maßnahmen Betriebsstörungen zu vermeiden. Der Betrieb soll zudem auch möglichst effizient, kosten- und materialschonend ablaufen. Dazu kommen unter Umständen weitere Effekte, wie stark variierende Abwassermengen oder –zusammensetzungen sowie fällige Komponentenerneuerungen.

WEHRLE unterstützt die Betreiber mit einer tatkräftigen Serviceabteilung und einem ausgewogenen Dienstleistungsportfolio. Erfahrungen aus vielen einzelnen Projekten und Betriebssituationen ermöglichen Anlagenvergleiche / Benchmarking und erschließen Potenziale zur Reduktion von Betriebskosten. Individuelle Konzepte zur optimalen Anlagensteuerung, Effizienzerhöhung und situationsgerechtem Anlagenausbau sind die besondere Stärke unseres Serviceteams. Dies betrifft nicht nur Original-WEHRLE-Anlagen, sondern jede weitere Art von Abwasseraufbereitungsanlagen.



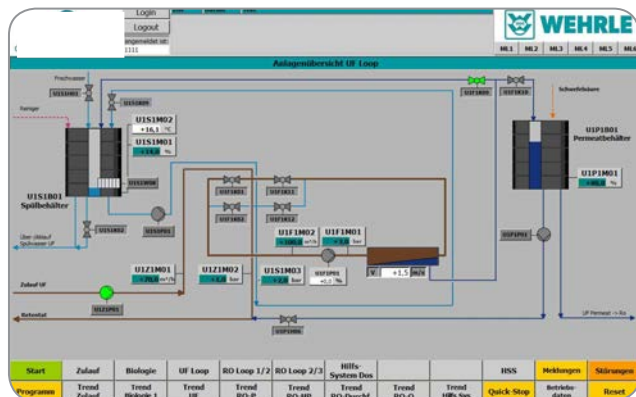
### Überblick Dienstleistungen

<b>Fern-Diagnostik &amp; Betriebsbetreuung</b>	Schnelle Unterstützung und Problemlösung bei Anlagenstörungen.
<b>Wartung &amp; Service</b>	Sicherstellung des Anlagenbetriebes durch fachgerechte Wartung und Serviceleistungen.
<b>Ersatzteilversorgung &amp; Online-Shop</b>	Kompetente Beratung und Lieferung von Ersatzteilen und Betriebsmitteln für die Sicherstellung eines unterbrechungsfreien Anlagenbetriebes.
<b>Personalstellung &amp; Contracting</b>	Durchführung von Betriebsführungs- und Betreibermodellen für die Abwasseraufbereitung. Unterstützung der Anlagenbetreiber durch qualifiziertes Betriebspersonal.
<b>Effizienzanalyse &amp; -Optimierung</b>	Durchführung von Benchmarkings für die Optimierung des Anlagenbetriebes.
<b>Anlagen-Erweiterungen und -Upgrades</b>	Erarbeitung von Konzepten zur Leistungssteigerung bzw. Anlagenerweiterung.

## Ferndiagnostik und Betriebsunterstützung

Je nach Kundenwunsch sind die WEHRLE-Anlagen mit einem Fernüberwachungs- & Fernbedienungssystem ausgestattet, das unserem Servicepersonal erlaubt, direkt den Zustand der Anlage einzusehen und eine qualifizierte Empfehlung für den Betrieb der Anlage abzugeben.

Kritische Betriebszustände lassen sich so im Vorhinein vermeiden und schnelle, ortsunabhängige und effiziente Problemlösungen können vorgenommen werden.



## Wartung und Service

Vollumfängliche Durchführung von Wartungs- und Reparaturarbeiten an den verschiedenen Anlagenkomponenten der Abwasseraufbereitungsanlage, insbesondere an den Aggregaten und Messgeräten, zur Sicherstellung des Anlagenbetriebes.

Unterstützung bei der Durchführung von TÜV-Prüfungen an prüfpflichtigen Anlagenkomponenten sowie bei der Erstellung von Ex-Schutz-Dokumenten für die Abwasseraufbereitungsanlage.



## Ersatzteilversorgung & Onlineshop

Schnelle und kompetente Beratung und Lieferung von Verschleiß- und Ersatzteilen, sowie von speziellen Betriebsmitteln für einen dauerhaften und störungsfreien Anlagenbetrieb.

Durch die enge Zusammenarbeit mit unseren Partnerfirmen können wir unseren Kunden äußerst attraktive Preise für die unterschiedlichsten Anlagenkomponenten anbieten. Zusätzlich bietet WEHRLE seinen Kunden einen Zugang zu einem Online-Shop mit ausgewählten Ersatzteilen und Betriebsmitteln an, was die Geschwindigkeit für Lieferung der Komponenten nochmals deutlich erhöht. Gerne richten wir Ihnen einen Zugang zu unserem Onlineshop ein.

## Personalstellung & Contracting

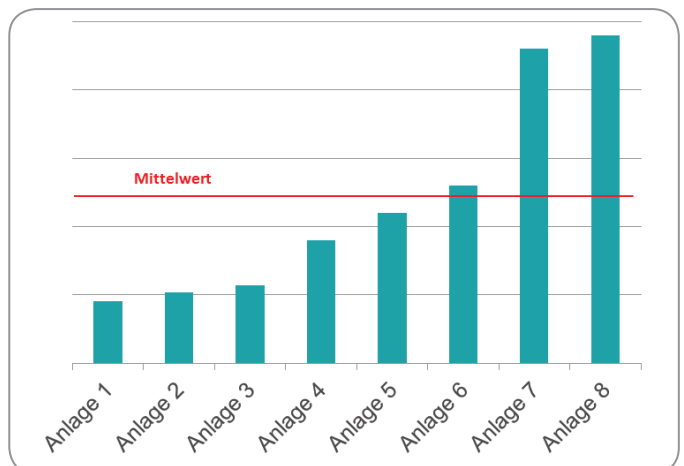
Für die Unterstützung der Anlagenbetreiber von Abwasseranlagen kann WEHRLE kompetentes Servicepersonal mit langjähriger Erfahrung im Rahmen eines Servicevertrages zur Verfügung stellen.

Des Weiteren übernimmt WEHRLE auch den kompletten Anlagenbetrieb für die Aufbereitung der beim Kunden anfallenden Abwässer. Hierfür bietet WEHRLE zum einen Betriebsführungsverträge von kundeneigenen Abwasseraufbereitungsanlagen an oder stellt innerhalb eines Contracting-Vertrages die Abwasseraufbereitungsanlage und übernimmt vollumfänglich den Anlagenbetrieb.



## Effizienzanalyse & Anlagenoptimierung

Im Hinblick auf eine Optimierung des Betriebes von Abwasseraufbereitungsanlagen führt WEHRLE Effizienzanalysen durch und erstellt Benchmarkings im Vergleich zu anderen gleichgearteten Abwasseraufbereitungsanlagen. Auf Basis der Datenerhebung und -auswertung werden dann Optimierungsmaßnahmen sowohl für den Betrieb als auch für die Anlageninstallation erarbeitet und empfohlen. Hierzu bietet WEHRLE ebenfalls individuelle, kundenorientierte Betreuungsverträge für eine langfristige Kundenberatung.



## Anlagenerweiterung und -Upgrades

Wenn bestehende Abwasseraufbereitungsanlagen an ihre Leistungsgrenzen kommen, können Einschränkungen der Produktion die Folge sein. Für solche Fälle erstellt WEHRLE in Zusammenarbeit mit seinen Kunden zielgerichtet wirtschaftliche Konzepte zur Erhöhung der Anlagenkapazität und Verfügbarkeit sowie einer möglichen Erweiterung und Modernisierung der Anlagentechnik.



vorher



nachher

## Vorgelagerte Dienstleistungen: Konzeptfindung

Auch für geplante Abwasserbehandlungsaufgaben bietet WEHRLE Unterstützung im Vorfeld mit dem Ziel, ein optimales Behandlungskonzept zu finden:

- ▶ Consulting & Beratung
- ▶ Laboranalysen
- ▶ Laboruntersuchungen
- ▶ Machbarkeitsstudien
- ▶ Vor-Ort-Pilotierungen
- ▶ Mietanlagen & -komponenten
- ▶ Konzeptfindung und Anlagen-Engineering

Sprechen Sie uns an – wir helfen gerne!



## WEHRLE Umwelt GmbH

### Anlagenengineering für den kompletten Wasserpfad aus einer Hand

Seit 1982 setzt die WEHRLE Umwelt GmbH als Pionier und Technologieführer Maßstäbe in der Behandlung komplexer und schwieriger Abwässer. Die breite Palette an verfügbaren Prozesstechnologien ermöglicht intelligente Prozesskombinationen, um auf Anforderungen gezielt und bestmöglich einzugehen. WEHRLE berät, plant und baut Anlagen und liefert entsprechende Dienstleistungen wie Pilotierungen, Effizienzoptimierung und Nachrüstung bestehender Anlagen.

Gerade für Anwendungen in der Industrie sind auch Faktoren jenseits der eingesetzten Technik wichtig: zuverlässige Leistung über mögliche Mengen- und Frachtschwankungen des Industrieabwassers (z.B. durch saisonale Produktion oder Umstellungen von Produktlinien) und durch alle klimatischen Verhältnisse, sowie modularer Aufbau für zukünftige Erweiterungen der Produktion und einfachste Bedienung um ein leichtes Outsourcen des Anlagenbetriebs zu ermöglichen. Die stabil hohe Ablaufqualität der WEHRLE-Anlagen erlaubt einfache, optionale Erweiterungen, z.B. um das behan-

delte Wasser für eine Wiederverwendung / Recycling aufzubereiten und damit Kosten für Frischwasser, Wärmeenergie und ggf. Enthärtung einzusparen.

Dabei ist WEHRLE der eigenen Unternehmenshistorie verpflichtet. Als familiengeführtes Unternehmen stehen Zuverlässigkeit, Langlebigkeit und Offenheit mit den Partnern an oberster Stelle. Diesem Selbstverständnis vertrauen auch die Kunden von WEHRLE – in über 40 Ländern und auf 5 Kontinenten.

## Kontakt

WEHRLE Umwelt GmbH  
Bismarckstraße 1-11  
79312 Emmendingen  
Deutschland  
Tel.: +49 7641 585-0  
info@wehrle-umwelt.com  
www.wehrle-umwelt.com



Imagefilm